



Reken/tekenopdracht

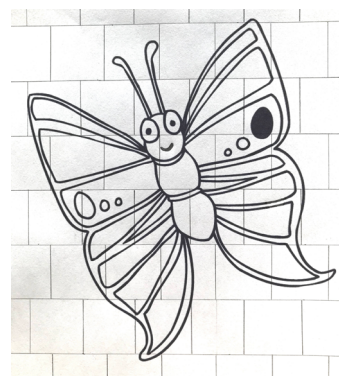
Met deze opdracht oefenen de kinderen met het principe 'op schaal'. De kinderen gaan naar buiten en tekenen op papier bijv. een dier, herfstblad, bloem of een boom na.* Deze tekening gaan ze 10x groter met stoepkrijt overnemen op het schoolplein. Daartoe meten ze eerst met een rolmaat de stoeptegels (bijv: 30x30cm). Het patroon van de tegels tekenen ze over op de tekening in een schaal van 1:10. Dat wil zeggen 30cm op de tegels is 3cm op de tekening. Dit is best moeilijk, gebruik een geodriehoek om de lijnen te trekken. Met deze hulplijnen over de tekening kun je hem gemakkelijk 10x groter met stoepkrijt op het schoolplein natekenen.

* Je kunt ook een kleurplaat printen, bijv. van kleurplaten.nl.

Voorbeeld reken/tekenopdracht:

Leer het van de boswachter

Wanneer je een wandeling wilt gaan maken is het handig om van te voren op een plattegrond te kijken, om de route te bepalen en om te weten wat er onderweg allemaal te zien is. De plattegrond is op schaal weergegeven. Dat betekent 'in het klein', maar wel in de juiste verhoudingen. Om er achter te komen hoe groot de afstanden in werkelijkheid zijn, heb je de schaal aanduiding nodig. Bijv. 1:10.000 betekent: 1cm op de plattegrond = 10.000cm (oftewel 100m) in werkelijkheid. Neem de volgende keer dat je met de kinderen gaat wandelen eens een kaart mee, om de afstanden op de kaart te vergelijken met de werkelijke afstanden.



Materiaal: papier, potlood, rolmaat, geodriehoek, stoepkrijt



60 min.

- min.

Groep 6-8

Kijk voor meer opdrachten op www.natuurwijs.nl/natuuropdrachten



NatuurWijs
DE NATUUR ALS KLASLOKAAL